

# IMITACJE PNI DRZEW MAŁE, DUŻE I WIELKIE

## Imitacja prawdziwego pnia

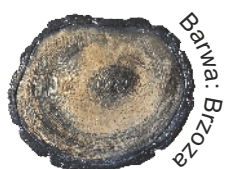
Wyjątkowa ozdoba do każdego ogrodu.

Imitacje „Pnie Drzewa” to 100% betonowa imitacja drewna - pnia w trzech rozmiarach, czterech wzorach oraz czterech przestrzeniach barw. Ich struktura jest bardzo wyraźna i od razu przyciąga wzrok udając do złudzenia naturalnie ścięte drzewo w pięknych barwach. Dzięki zastosowaniu trwałych barwników w masie oraz użyciu wysokiej jakości lakierów i pigmentów produkt z czasem idealnie wtapia się w otoczenie pozostając i ozdabiając otoczenie w ogrodzie przez wiele lat. Mały, duży oraz wielki kształt pozwala na uzyskanie złudzenia prawdziwie ściętych drzew. Dzięki dokładnej produkcji oraz starannemu podbarwianiu-malowaniu produkt za każdym razem jest niepowtarzalny kolorystycznie zupełnie tak jak ma to miejsce w przyrodzie. Wyraźne detale na bokach oraz górze nadają produktowi swojej oryginalności oraz zachwytu. Każda sztuka jest rękodziełem stworzonym w całości przez człowieka.

## Tak wygląda natura

Ładna, trwała i mocna dekoracja.

NAZWA	PRZEKĄTNA	GRUBOŚĆ	WAGA 1 SZT.
Mały Pniak	21 cm	6 cm	ok. 4 kg
Duży Pniak	38 cm	6 cm	ok. 14 kg
Wielki Pniak	43 cm	6 cm	ok. 17 kg



Barwa: Błoto



Barwa: Brązowy Dąb



Barwa: Czerwony Dąb

Barwa: Jasny Dąb



TRADYCYJNE WYKONANIE

RĘCZNIE BARWIONE  
ORAZ  
PRODUKOWANE

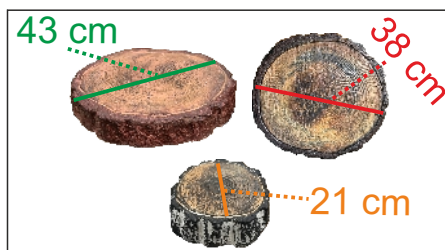
GWARANCJA

3  
LATA



4 RÓŻNE KSZTAŁTY

Mniejszy, większy oraz duży rozmiar.



WYMIARY PNIACZKÓW

Kształty oraz wymiary elementów.



4 NIESAMOWITE KOLORY

Idealna ozdoba w czterech przestrzeniach brow.



IMPREGNOWANE

Żywe dobrze zabezpieczone kolory.



WIELE BARW

Niesamowite przestrzenie barw, które podkreślają wyraźne detale.



BOKI JAK NATURALNE

Dokładnie odwzorowane boki w różnych kolorach.





#### Kolor

Wiele przestrzeni barw uzyskuje się często w połączeniu wielu kolorów. Każda sztuka barwiona jest w podkładzie 100%, a kolory po zaimpregnowaniu nadzwyczaj wyraźne i bogate. Dostępne są również preparaty do odnowy oraz naprawy kolorów.

#### Ochrona

Zawiera trwałą powłokę ochronną która zapobiega wykruszaniu się jej górnej struktury oraz chroni kolory przed mchem oraz wyblaknięciem aby zachowały swoje żywe piękno przez długi czas.