

OBRZEŻE BETONOWE ZDOBIONE - KWIAT

Ciekawy design

Bardzo trwałe.

Obrzeże betonowe z kwiatem to wysokie wyjątkowo zdobione i przypominające „płatki” z kwiatkiem obrzeża, służą do oddzielenia trawy od chodników, kory, kwiatów oraz innej zieleni w ogrodzie, przy altankach, schodach, domkach letniskowych itp. Ten rodzaj obrzeży zastosowaniem przypomina palisadę betonową i jest dostępny w wielu kolorach. Wysokość 40 cm sprawia, że po wkopaniu w ziemię stają się bardzo stabilne a detale 3D nadają otoczeniu łagodnego i wyjątkowego wyglądu. Grube oraz mocne służą swoim wyjątkowym wyglądem, stabilnością przez wiele lat. Impregnowane oraz malowane zgodnie ze standardem firmy, aby zachowały się przez wiele lat. Jest to produkt zdecydowanie inny niż tradycyjne obrzeża a ich wygląd bez wątpienia przyciąga wzrok. Dekoracje występują wyłącznie w formie koloru-lakieru zwanej „Pigment Plus”, mimo że są one barwione w masie dla zapewnienia dodatkowych barw, przebarwień oraz trwałości.

Wyjątkowy wygląd

Modny wzór.

NAZWA	WYSOKOŚĆ	DŁUGOŚĆ	ILOŚĆ SZT. NA 1 MB	GRUBOŚĆ	WAGA 1 SZT.
Obrzeże Ogrodowe „Kwiat”	40 cm	25 cm	4 szt.	4 cm	ok. 8 kg



Szary



Czerwony



Grafitowy



Jasny Brąz



Piaskowy



Kolorowy



Ciemny Brąz

TRADYCYJNE WYKONANIE

RĘCZNIE BARWIONE
ORAZ
PRODUKOWANE

GWARANCJA

3
LATA

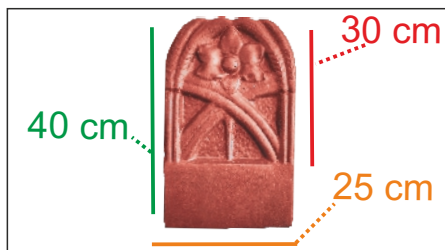


4 szt. na 1 mb



PIĘKNE DETALE

Wiele barw i detali.



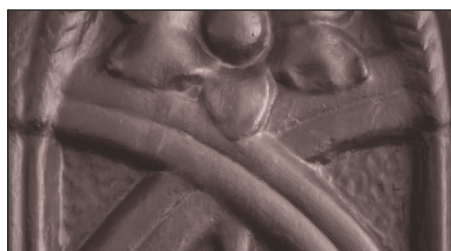
WYMIAR OBRZEŻA

Wysokie aż 40 cm.



RÓŻNE DETALE

Wklęsłe oraz wypukłe elementy.



RĘCZNIE MALOWANE

Starannie pokryte pigmentami.



RÓŻNE KOLORY

Duży wybór, również malowane.



STABILNE

Znacznik głębokości wkopania.

Strona
113-114

