

Nadproża L19/12

Kilka rozmiarów.

Nadproża L19, które produkujemy mają stopkę o szerokości 12cm. Dostępne są w czterech wymiarach: 90cm, 120cm, 150cm oraz 180cm. Nadproże L19/12 to produkt, który pozwala nam na wykonanie otworów okiennych oraz drzwiowych w ścianach. Głównym zadaniem nadproży jest przeniesienie ciężarów stropu oraz ścian wyższych kondygnacji, a także dachu i innych obciążeń na nie działających. Mimo, że jest to element, który w ostatecznej postaci nie jest widoczny, dbamy o to, aby również był estetycznie wykonany.

4 Długości

Mocna zbroja konstrukcja.

DŁUGOŚĆ	STOPKA	ILOŚĆ SZT. NA PALECIE	ILOŚĆ MB NA PALECIE	WAGA 1 SZT.
90 cm	12 cm	30 szt.	ok. 27 mb	ok. 24 kg
120 cm	12 cm	30 szt.	ok. 36 mb	ok. 32 kg
150 cm	12 cm	24 szt.	ok. 36 mb	ok. 40 kg
180 cm	12 cm	24 szt.	ok. 43,2 mb	ok. 48 kg

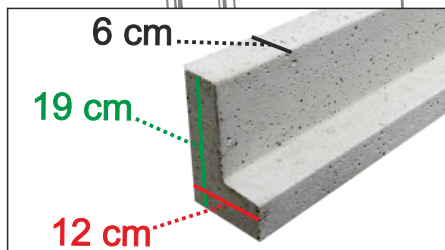
Każde nadproże zbrojone jest odpowiednim drutem zgodnie z długością. Grubość zbrojenia ma duży wpływ na wytrzymałość.

PROFESJONALNE ZBROJENIE



ŁADNE WYKONANIE

Nie tylko solidne ale również ładne.



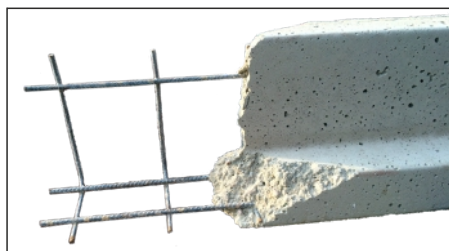
ZDJĘCIE WYMIARÓW

Kształt oraz wymiar nadproża.



KILKA DŁUGOŚCI

90, 120, 150 oraz 180 cm.



ZBROJENIE

Profesjonalne zbrojenie dla każdej sztuki.



STOPKA NADPROŻA

Stopka wynosi 12 cm.



TRANSPORT

Dobrze zabezpieczone w transporcie.

Strona
19-20

